

Images d'hier à aujourd'hui

1940. Affûtage de scies



1942.
M. Léo-Paul
Richard
bûche son bois



M. Évariste Descôteaux
sur la propriété de son
ancêtre Pierre qui s'y est
établi vers 1826.

1935. Scierie à Trenholm



Images

1915. Forge
de M. Antoine Pratte



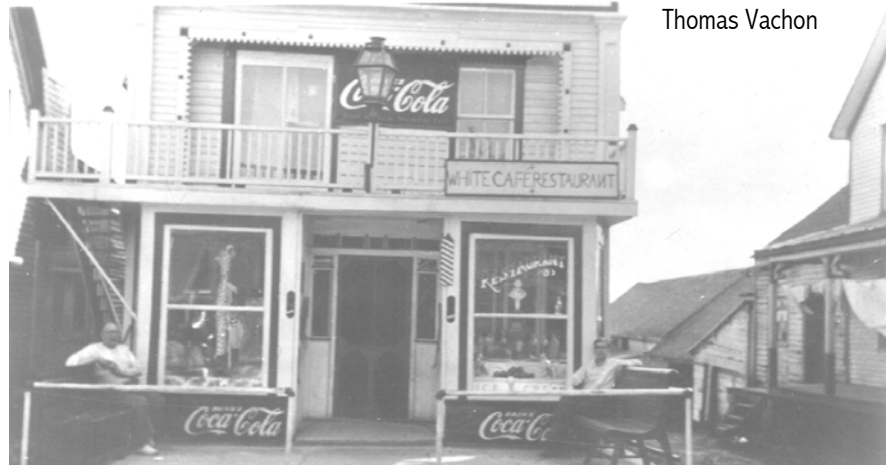
Mme Bouchard
sur son tracteur



1940. Transport du bois



1946. Sciage de bois



1940. Restaurant
Thomas Vachon



Sur le rang de la Rivière, **monument commémoratif** rappelant l'arrivée des premiers occupants, la famille Wadleigh en 1800. La propriétaire du domaine "Elmwood", Mrs. Sarah Abercrombie Parker, a fait ériger cette pierre sur sa propriété en 1900 en leur honneur et y a organisé une énorme fête pour célébrer le premier centenaire.



1943. Les derniers moments de la traverse Jutras, autrefois "Traverse Parker", reliant l'Avenir à notre rive - du nom de son opérateur Omer Jutras, ancêtre maternel de M. Jacques Joyal de Saint-Félix. Aux premiers temps, pour traverser le Saint-François, la plateforme flottante (ou bac) était tirée, à la main, par des câbles reliant les deux rives, puis on a vite su se moderniser en utilisant un moteur de tracteur Ford. Les conseils municipaux de St-Lucien et de Saint-Félix s'entendirent pour fermer la traverse en 1947.

